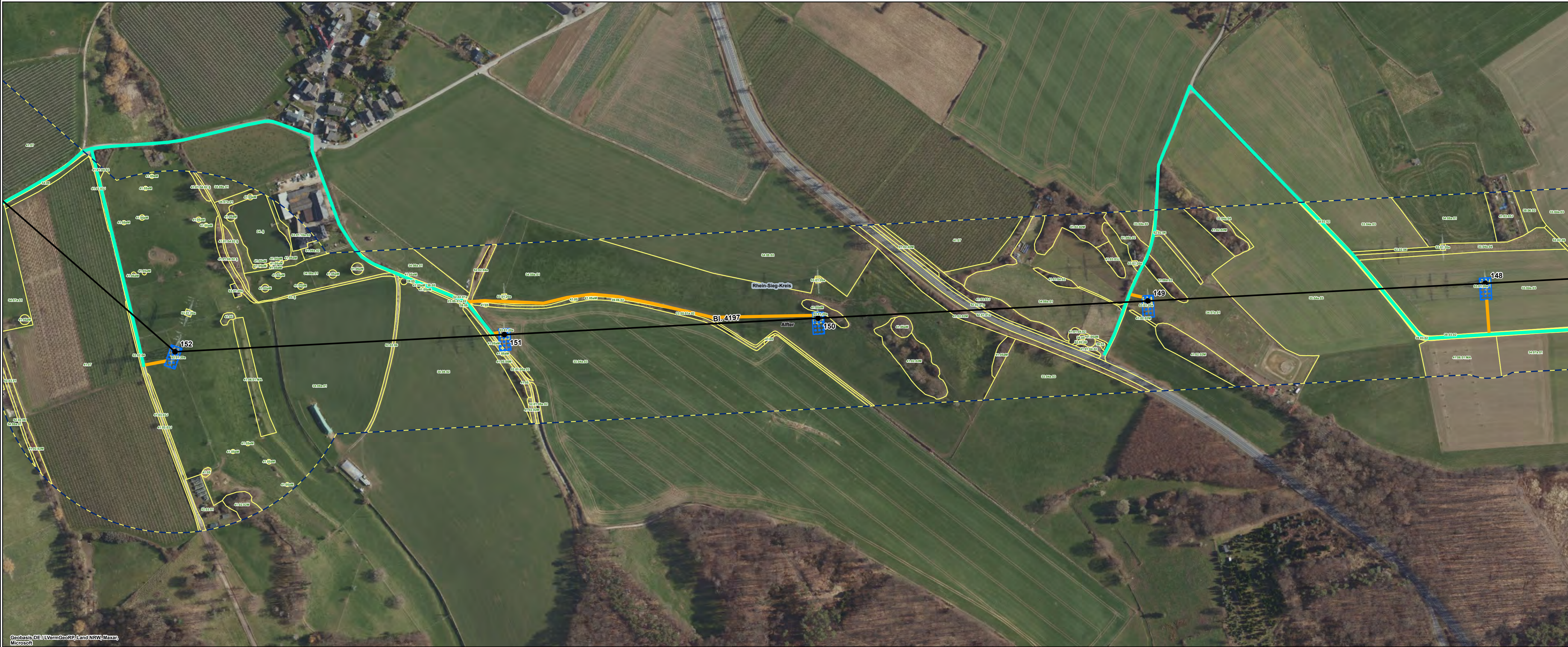
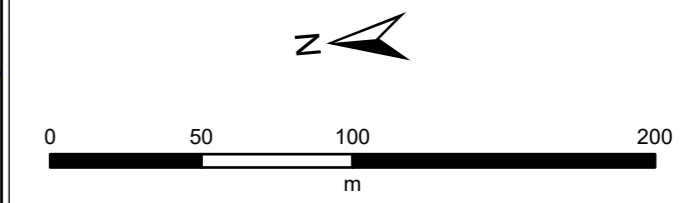


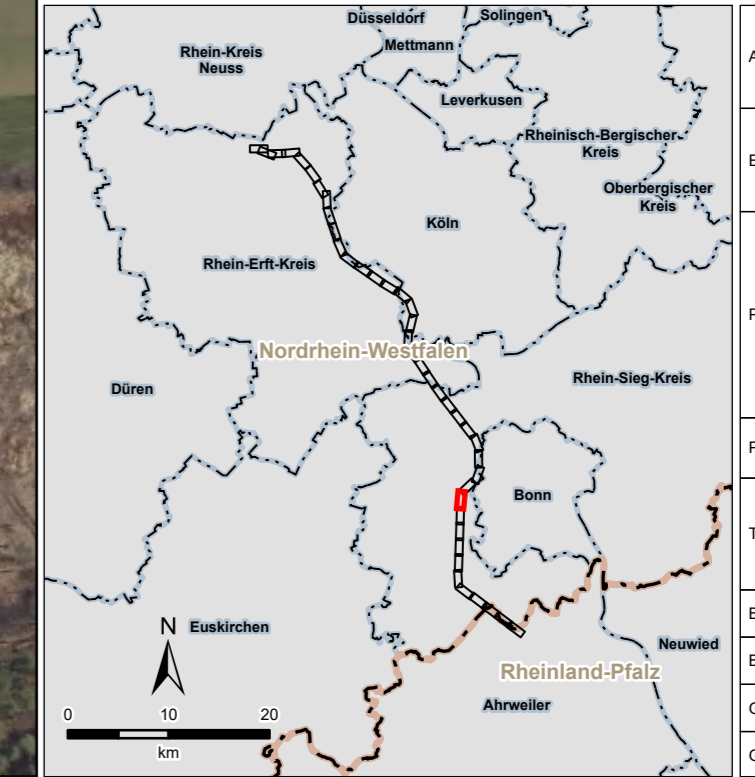
Pfad: G:\Projects\060849 - Amprion GmbH\Amprion - Ultrahoch PV 1 SE06_GIB00_GIB_Projekt03_Erweiterungsfeld\UPL\UPL_B.2.1_He_5.2.4_Time_Pflanzung\UPL_B.2.1_He_5.2.4_Time_Pflanzung.dwg, Datum gedruckt: 04. April 2024



Legende siehe 5.2.4 - Legende



Quellen:
Siehe Kapitel 5 des Registers 17



Amprion GmbH Auftraggeber: Robert-Schuman-Straße 7 44263 Dortmund			
ERM GmbH Erstellt durch: Siemensstraße 9 63263 Neu-Isenburg			
Projekt: Höchstspannungseitung Osterath – Philippsburg Gleichstrom Rommerskirchen – Landesgrenze NRW / RLP			
Phase: Planfeststellungsverfahren			
Thema: Register 17 Tiere, Pflanzen und die biologische Vielfalt Bestandskarte Biototypen			
Blattgröße:	A4 lang	Maßstab:	1:2.500
Bearbeitet:	FM	Status:	Bericht
Gezeichnet:	LDI	Stand:	April 2024
Geprüft:	RL	Karten-Nr.:	5.2.4 - Blatt 31 von 41

Geobasis-DE / LVermGeoRP, Land NRW, Maxar, Microsoft