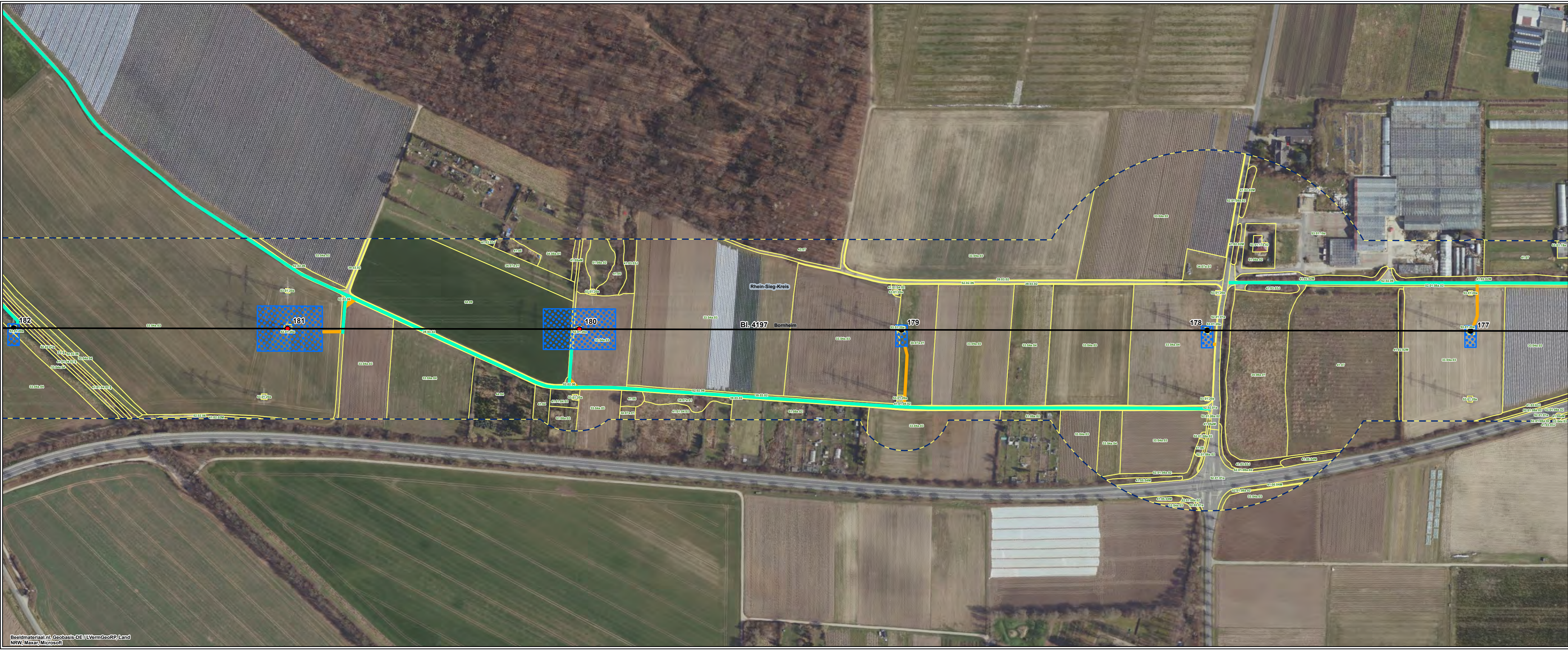
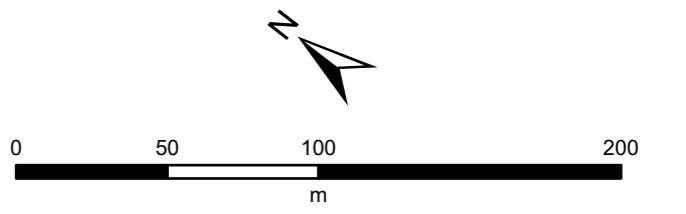


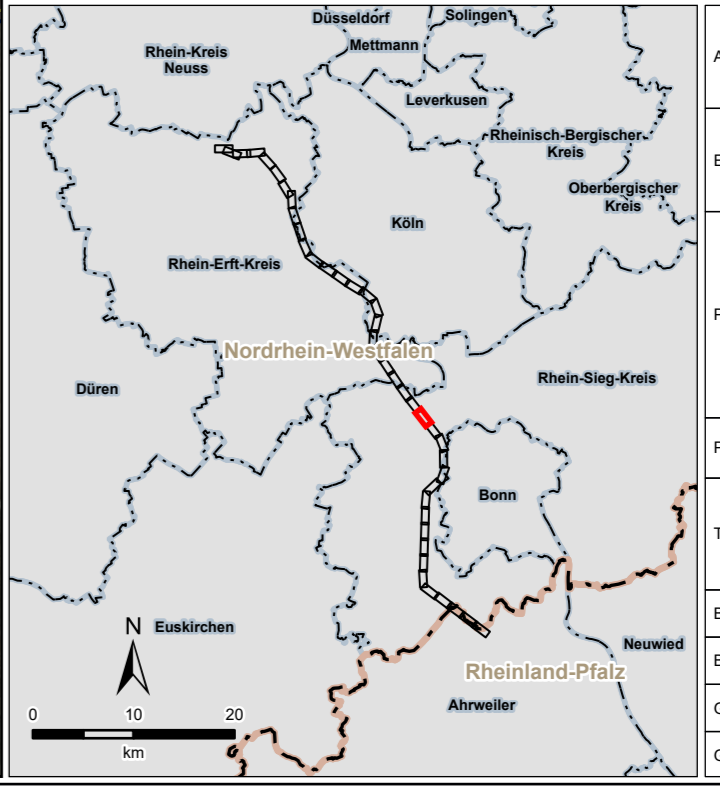
Proj: G:\Projects\060489 - Amprion GmbH\Amprion - Ultrahoch PPV El SE100_GB1000_GB_Projekt\03_Erwerb\Erwerb\GIS\UPL\UPL_03_2_1_He_5_2_4_Time_Pflanzennr_03_April_2024_Datum gedruckt 04_April_2024





Legende siehe 5.2.4 - Legende



Quellen:
Siehe Kapitel 5 des Registers 17



Amprion GmbH Auftraggeber: Robert-Schuman-Straße 7 44263 Dortmund		
ERM GmbH Erstellt durch: Siemensstraße 9 63263 Neu-Isenburg		 Tel: +49 (0) 6102/ 206-0 Fax: +49 (0) 6102/ 771 904-0
Höchstspannungseitung Osterath – Philippsburg Gleichstrom Rommerskirchen – Landesgrenze NRW / RLP		
Planfeststellungsverfahren		
Register 17 Tiere, Pflanzen und die biologische Vielfalt Bestandskarte Biototypen		
Blattgröße:	A4 lang	Maßstab: 1:2.500
Bearbeitet:	FM	Status: Bericht
Gezeichnet:	LDI	Stand: April 2024
Geprüft:	RL	Karten-Nr.: 5.2.4 - Blatt 25 von 41

Bildmaterial: nl, Geobasis-DE/LVermGeoRP, Land NRW, Maxar/Microsoft