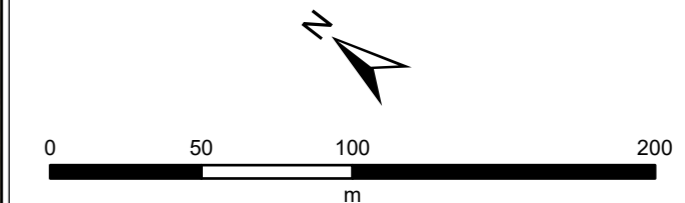
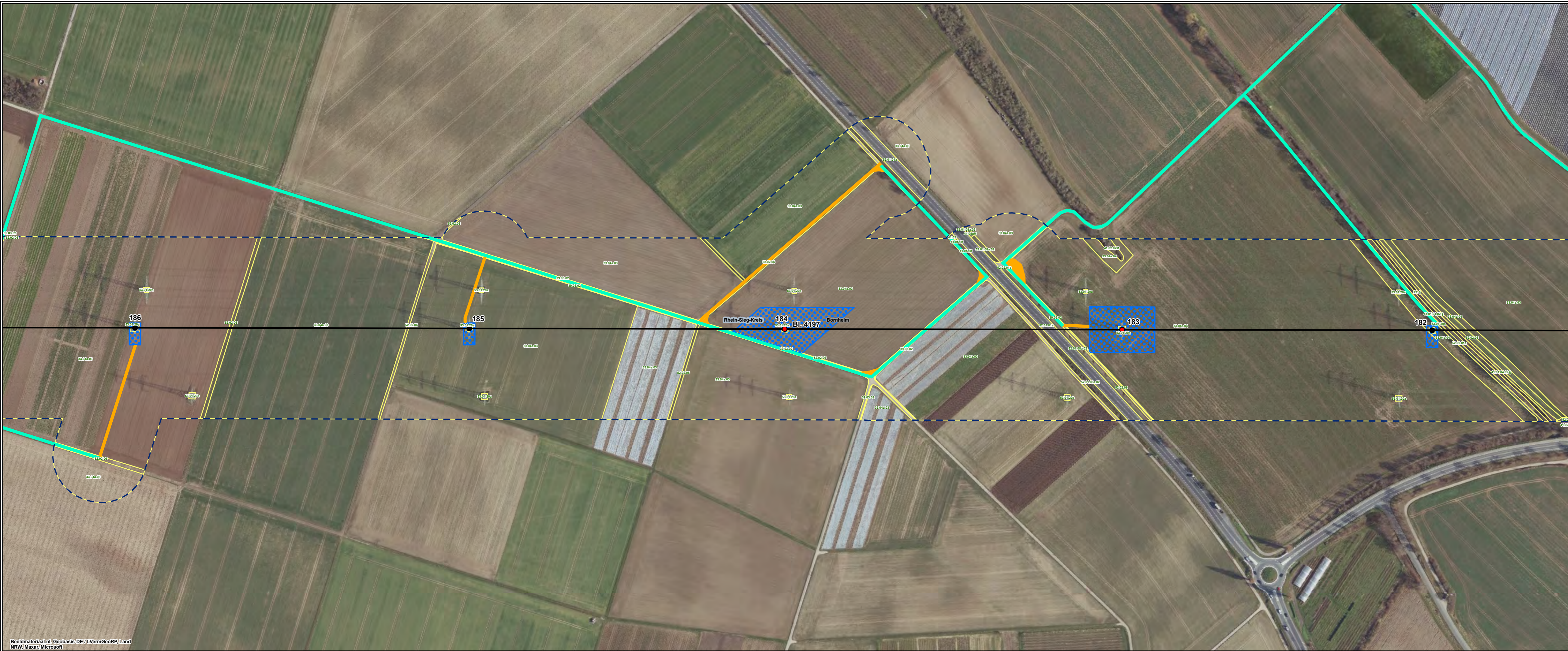
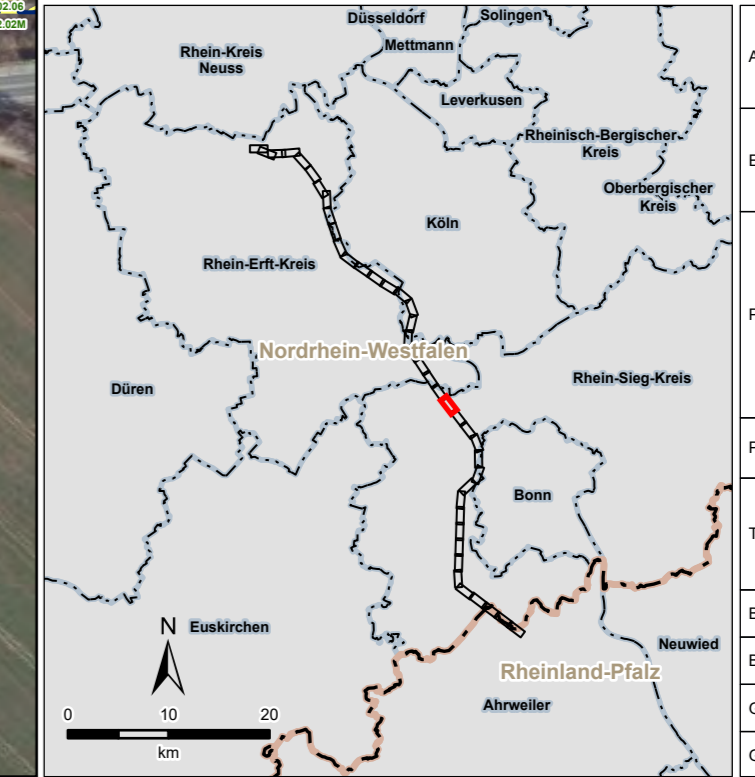


Bildmaterial: ntl, Geobasis-DE / LVermGeoRP, Land NRW, Maxar, Microsoft
 Projekt: G:\Projekte\060489 - Amprion GmbH\Amprion - Ultrahoch PV II SE06_GIB02_GIS_Projekte\03_Erweiterung\GIS\UPL\UPL_5.2.1_Thema_Pflanzenschutz\UPL_5.2.1_Thema_Pflanzenschutz_03_April_2024_Datum gedruckt_04_April_2024



Quellen:
Siehe Kapitel 5 des Registers 17



Amprion GmbH Auftraggeber: Robert-Schuman-Straße 7 44263 Dortmund		
ERM GmbH Erstellt durch: Siemensstraße 9 63263 Neu-Isenburg		
Tel: +49 (0) 6102/ 206-0 Fax: +49 (0) 6102/ 771 904-0		
Projekt: Höchstspannungseitung Osterath – Philippsburg Gleichstrom Rommerskirchen – Landesgrenze NRW / RLP		
Phase: Planfeststellungsverfahren		
Thema: Register 17 Tiere, Pflanzen und die biologische Vielfalt Bestandskarte Biototypen		
Blattgröße:	A4 lang	Maßstab: 1:2.500
Bearbeitet:	FM	Status: Bericht
Gezeichnet:	LDI	Stand: April 2024
Geprüft:	RL	Karten-Nr.: 5.2.4 - Blatt 24 von 41