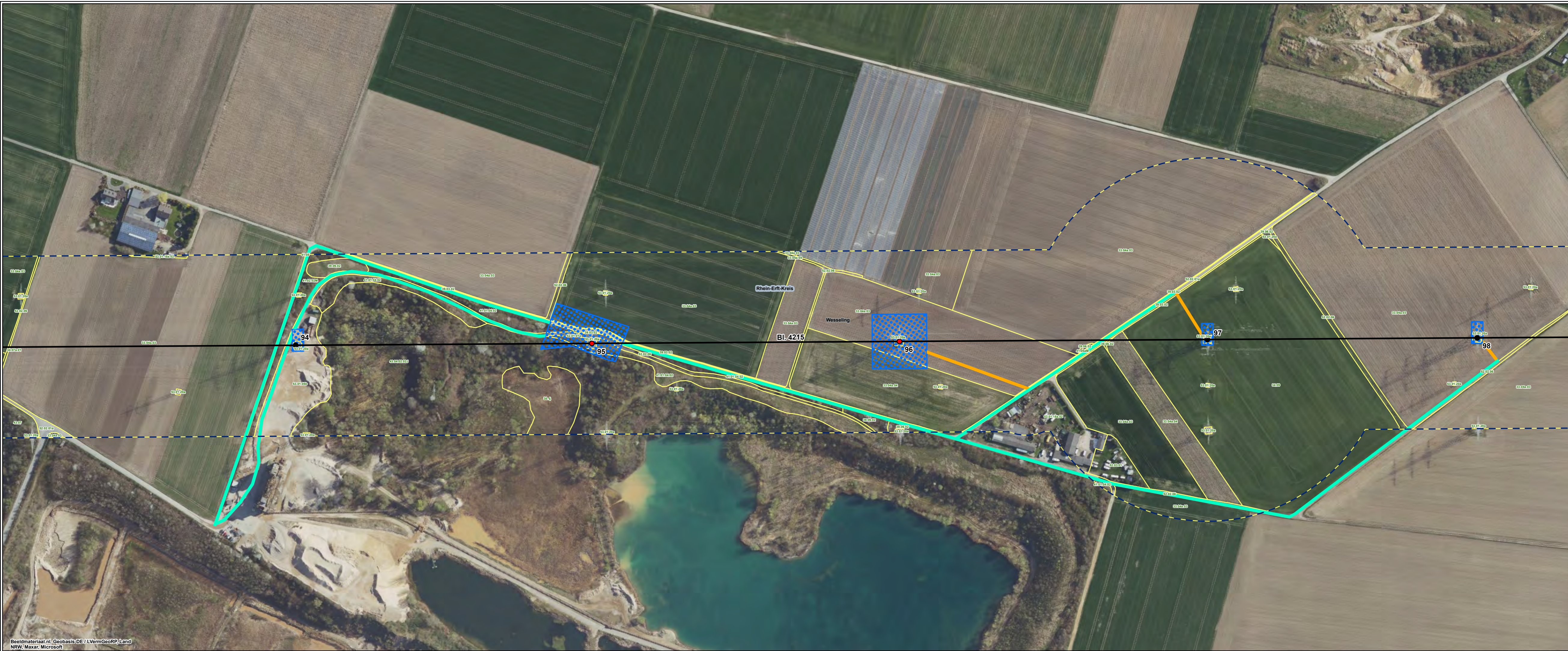
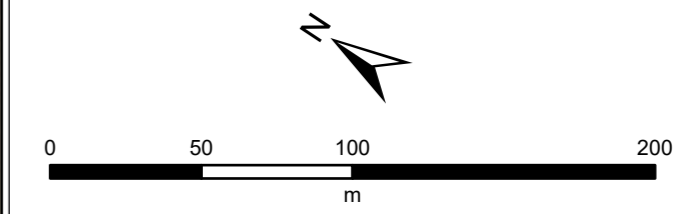


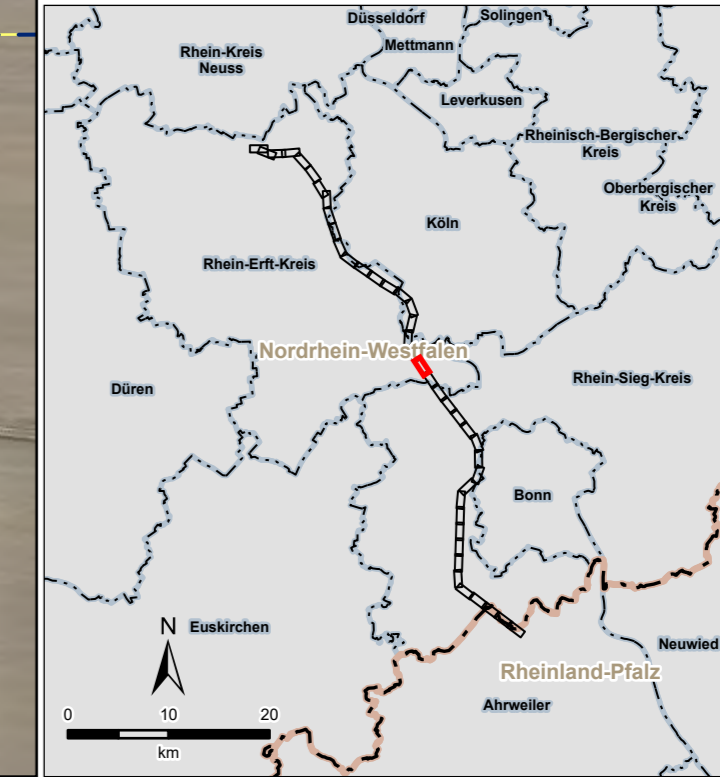
Bildmaterial: ntl\_Geobasis-DE / LVermGeoRP\_Land NRW / Maxar, Microsoft  
 Projekt: G:\Projekte\068489 - Amprion GmbH\Amprion - Ultrahoch PV II SE06\_GIB002\_GIB\_Projekt03\_Erweiterungsfeld\UPL\UPL\_B.2.1\_He\_5.2.4\_Time\_Pflanzung\UPL\_B.2.1\_He\_5.2.4\_Time\_Pflanzung.mxd, Datum gespeichert: 03. April 2024, Datum gedruckt: 04. April 2024




Legende siehe 5.2.4 - Legende



Quellen:  
Siehe Kapitel 5 des Registers 17



<b>Amprion GmbH</b> Auftraggeber: Robert-Schuman-Straße 7 44263 Dortmund		
<b>ERM GmbH</b> Erstellt durch: Siemensstraße 9 63263 Neu-Isenburg		
Tel: +49 (0) 6102/ 206-0 Fax: +49 (0) 6102/ 771 904-0		
<b>Höchstspannungseitung          Osterath – Philippsburg          Gleichstrom          Rommerskirchen – Landesgrenze NRW / RLP</b>		
Projekt: <b>Planfeststellungsverfahren</b>		
Phase: <b>Register 17</b> <b>Tiere, Pflanzen und die biologische Vielfalt</b> <b>Bestandskarte Biototypen</b>		
Blattgröße:	<b>A4 lang</b>	Maßstab: <b>1:2.500</b>
Bearbeitet:	<b>FM</b>	Status: <b>Bericht</b>
Gezeichnet:	<b>LDI</b>	Stand: <b>April 2024</b>
Geprüft:	<b>RL</b>	Karten-Nr.: <b>5.2.4 - Blatt 21 von 41</b>