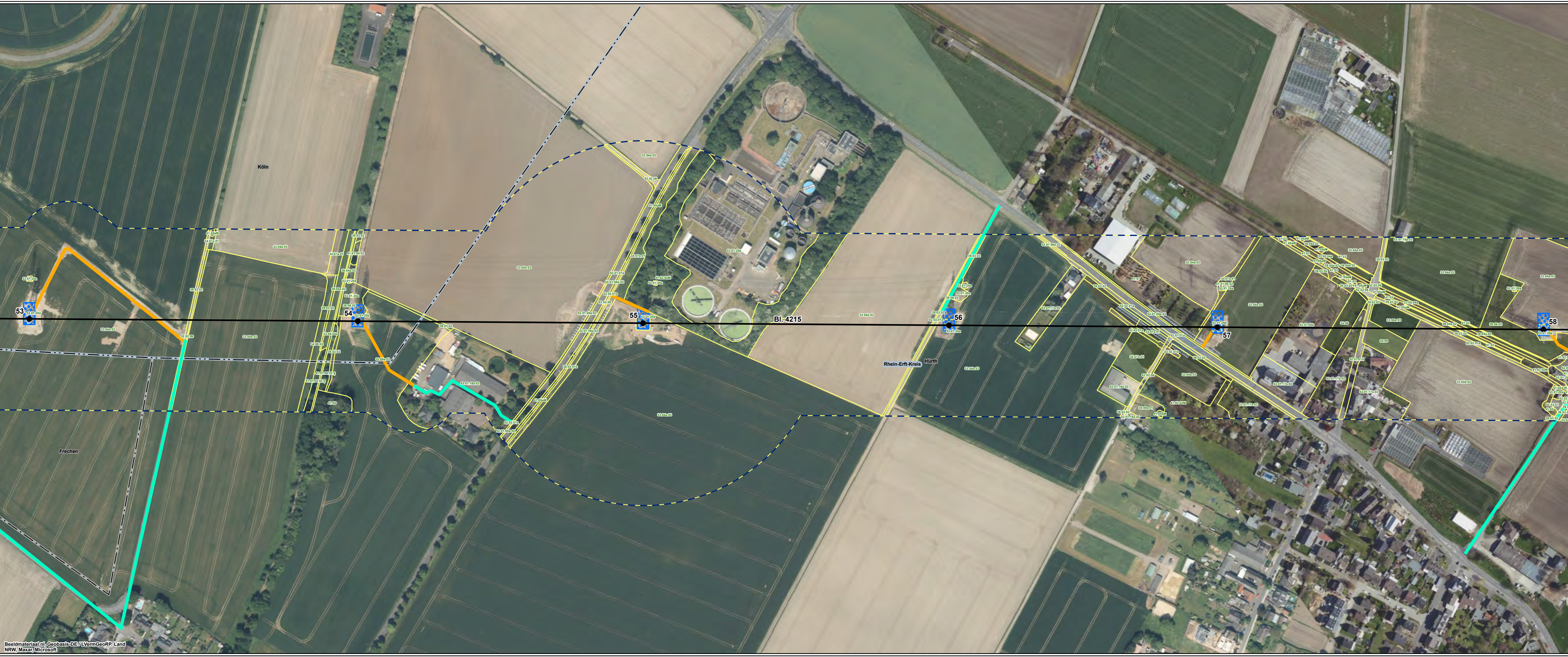
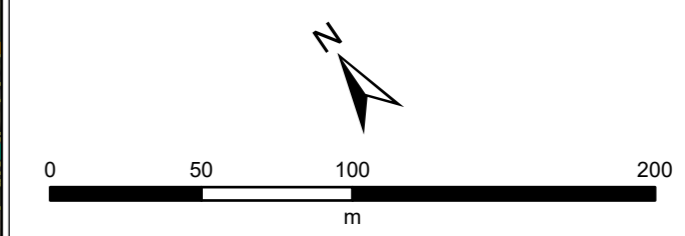


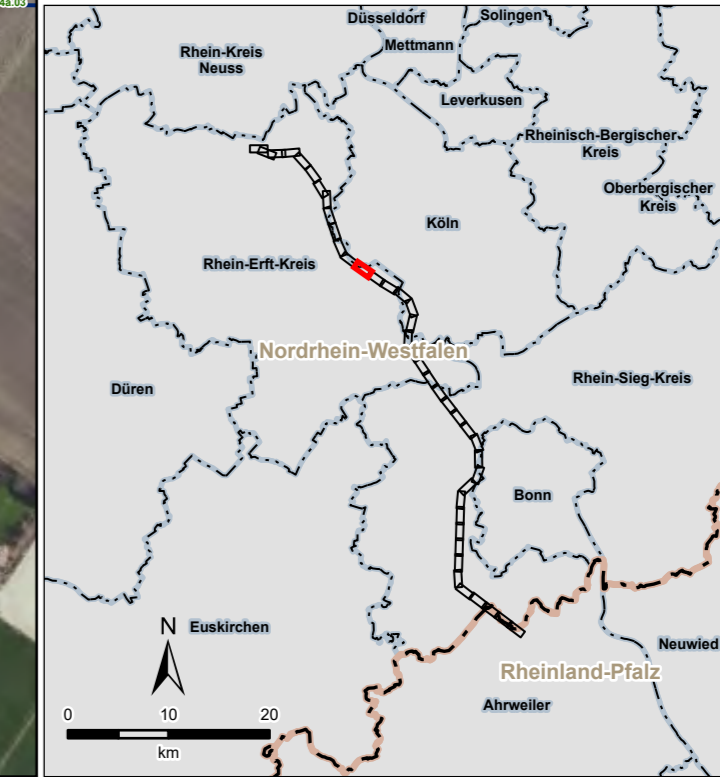
Proj: G:\Projects\060409 - Amprion GmbH\Amprion - Ultrahoch PV E1 SE106_GIB002_GIB_Projekt\03_Erwerb\Erwerb\GIS\UPL\UPL_S.2.1_He_5.2.4_Time_Pflanzung.mxd, Datum gespeichert: 03. April 2024, Datum gedruckt: 04. April 2024



Legende siehe 5.2.4 - Legende



Quellen:
Siehe Kapitel 5 des Registers 17



Amprion GmbH Auftraggeber: Robert-Schuman-Straße 7 44263 Dortmund		
ERM GmbH Erstellt durch: Siemensstraße 9 63263 Neu-Isenburg		 Tel: +49 (0) 6102/ 206-0 Fax: +49 (0) 6102/ 771 904-0
Höchstspannungseitung Osterath – Philippsburg Gleichstrom		
Projekt: Rommerskirchen – Landesgrenze NRW / RLP		
Phase: Planfeststellungsverfahren		
Thema: Register 17 Tiere, Pflanzen und die biologische Vielfalt Bestandskarte Biototypen		
Blattgröße:	A4 lang	Maßstab: 1:2.500
Bearbeitet:	FM	Status: Bericht
Gezeichnet:	LDI	Stand: April 2024
Geprüft:	RL	Karten-Nr.: 5.2.4 - Blatt 13 von 41

Beildmaterial: nl_Geobasis-DE/LVormGeoRP_Land NRW_Maxar/Microsoft