

Legende

Technische Planung

Mast

- Bestand
- Masterhöhung bzw. -umbau
- Mast (nachrichtliche Darstellung)
- Auflastprovisorium

Leitung - Maßnahme

- Umstellung von Drehstrom auf Gleichstrom in vorh. Achse
- Neubau
- Provisorium

Zuwegung

- temporäre Zuwegung
- vorhandener befestigter Weg

Arbeitsfläche

- Arbeitsfläche

Sonstiges

- Portale (nachrichtliche Darstellung)

Untersuchungsräume

- 100 m beidseits der Trassenachse, ergänzt um einen 200 m Puffer um Abspannmasten, sowie 50 m um bauzeitliche Flächen
- 300 m beidseits der Trassenachse
- 1.000 m beidseits der Trassenachse im Bereich von Masterhöhen und Neubeseilungen
- 3.000 m beidseits der Trassenachse im Bereich von Masterhöhen und Neubeseilungen

Brutvögel (Fundpunkte)

- Bf - Baumfalke
- Bh - Blässhuhn
- Ev - Eisvogel
- Fl - Feldlerche
- Gg - Graugans
- Grr - Graureiher
- Grs - Grauspecht
- Grsp - Grünspecht
- Gsp - Gelbspötter
- Ha - Habicht
- Hbs - Halsbandsittich
- Hbt - Haubentaucher
- Hot - Hohltaube
- Hsp - Haussperling
- Hsch - Höckerschwan
- K - Kormoran
- Ki - Kiebitz
- Kk - Kolkrahe
- Ks - Kleinspecht
- Mb - Mäusebussard
- Ms - Mittelspecht
- Nt - Neuntöter
- Os - Orpheusspötter
- Rh - Rebhuhn
- Rk - Rabenkrähe
- Rm - Rotmilan
- Rw - Rohrweihe
- S - Star
- Sak - Saatkrähe
- Sb - Sperber
- Sck - Schwarzkehlchen
- Scs - Schwarzspecht
- Se - Schleiereule
- Ss - Seidensänger
- Ste - Stockente
- Stk - Steinkauz
- Tf - Turmfalke
- Tt - Turttaube
- W - Wachtel
- Wah - Waldohreule
- Wak - Waldkauz
- Wr - Wasserralle

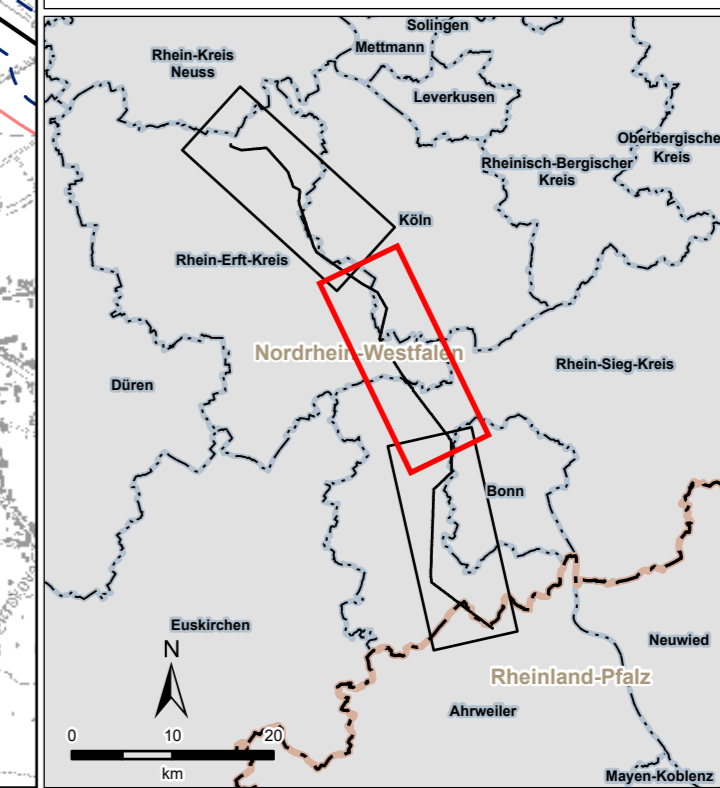
Rastvögel

- Probefläche

Administrative Grenzen

- Landesgrenze
- Stadtgrenze, Kreisgrenze
- Gemeindegrenze

Quellen:
Siehe Kapitel 5 des Registers 17
Digitale Topographische Karte 1:25.000.
© GeoBasis-DE / BKG 2018



Auftraggeber:	Amprion GmbH Robert-Schuman-Straße 7 44263 Dortmund	
Erstellt durch:	ERM GmbH Siemensstraße 9 63263 Neu-Isenburg	
Projekt:	Höchstspannungsleitung Oserath – Philippburg Gleichstrom Rommerskirchen – Landesgrenze NRW / RLP	
Phase:	Planfeststellungsverfahren	
Thema:	Register 17 Tiere, Pflanzen und die biologische Vielfalt Kartierung der Brutvögel und Rastvögel	
Blattgröße:	A4 lang	Maßstab: 1:30.000
Bearbeitet:	FM	Status: Bericht
Gezeichnet:	AAW	Stand: April 2024
Geprüft:	RL	Karten-Nr.: 5.2.3 - Blatt 2 von 3

Pfad: G:\Projects\060489 - Amprion GmbH\Amprion - Ultrahoch PV E1 SE06_GIB02_GIS_Projekt003_Erweiterungsgebiet\UVP_S2.1_Inf_5.2.4_Time_Planung\UVP_Brosch_S2.1_Inf_5.2.4_Time_Planung.mxd, Datum gedruckt: 22. April 2024