

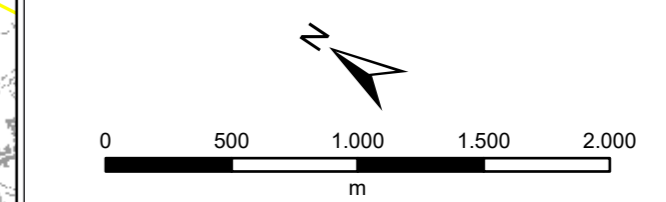
Legende

Technische Planung

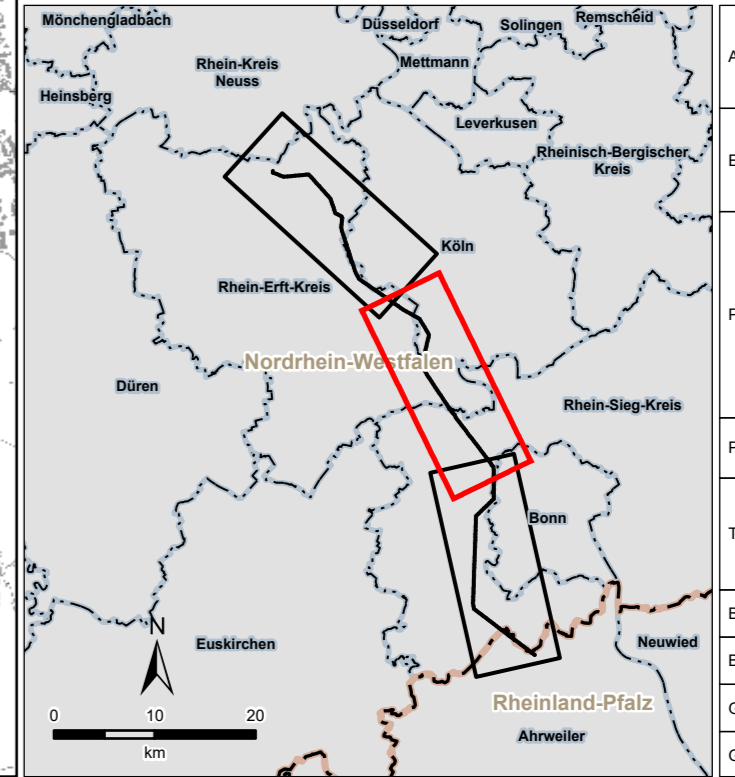
- Mast**
- Bestand
 - Masterhöhung bzw. -umbau
 - Mast (nachrichtliche Darstellung)
 - Auflastprovisorium
- Leitung - Maßnahme**
- Umstellung von Drehstrom auf Gleichstrom in vorh. Achse
 - Neubau
 - Provisorium
- Zuwegung**
- temporäre Zuwegung
 - vorhandener befestigter Weg
- Arbeitsfläche**
- Arbeitsfläche
- Sonstiges**
- | Portale (nachrichtliche Darstellung)
- Administrative Grenzen**
- Landesgrenze
 - Stadtgrenze, Kreisgrenze
 - Gemeindegrenze

Untersuchungsräume

- 100 m beidseits der Trassenachse, ergänzt um einen 200 m Puffer um Abspannmasten, sowie 50 m um bauzeitliche Flächen
- 300 m beidseits der Trassenachse
- 500 m beidseits der Trassenachse
- 1.000 m beidseits der Trassenachse im Bereich von Masterhöhungen und Neubeseilungen
- 3.000 m beidseits der Trassenachse im Bereich von Masterhöhungen und Neubeseilungen



Quellen:
 Digitale Topographische Karte 1:25.000:
 © GeoBasis-DE / BKG 2018



Auftraggeber:	Amprion GmbH Robert-Schuman-Straße 7 44263 Dortmund	
Erstellt durch:	ERM GmbH Siemensstraße 9 63263 Neu-Isenburg	
Projekt:	Höchstspannungseilung Oerath – Philippsburg Gleichstrom Rommerskirchen – Landesgrenze NRW / RLP	
Phase:	Planfeststellungsverfahren	
Thema:	Register 17 Tiere, Pflanzen und die biologische Vielfalt Übersicht der Untersuchungsräume	
Blattgröße:	A4 lang	Maßstab: 1:30.000
Bearbeitet:	FM	Status: Bericht
Gezeichnet:	AAW	Stand: April 2024
Geprüft:	RL	Karten-Nr.: 5.2.1 - Blatt 2 von 3