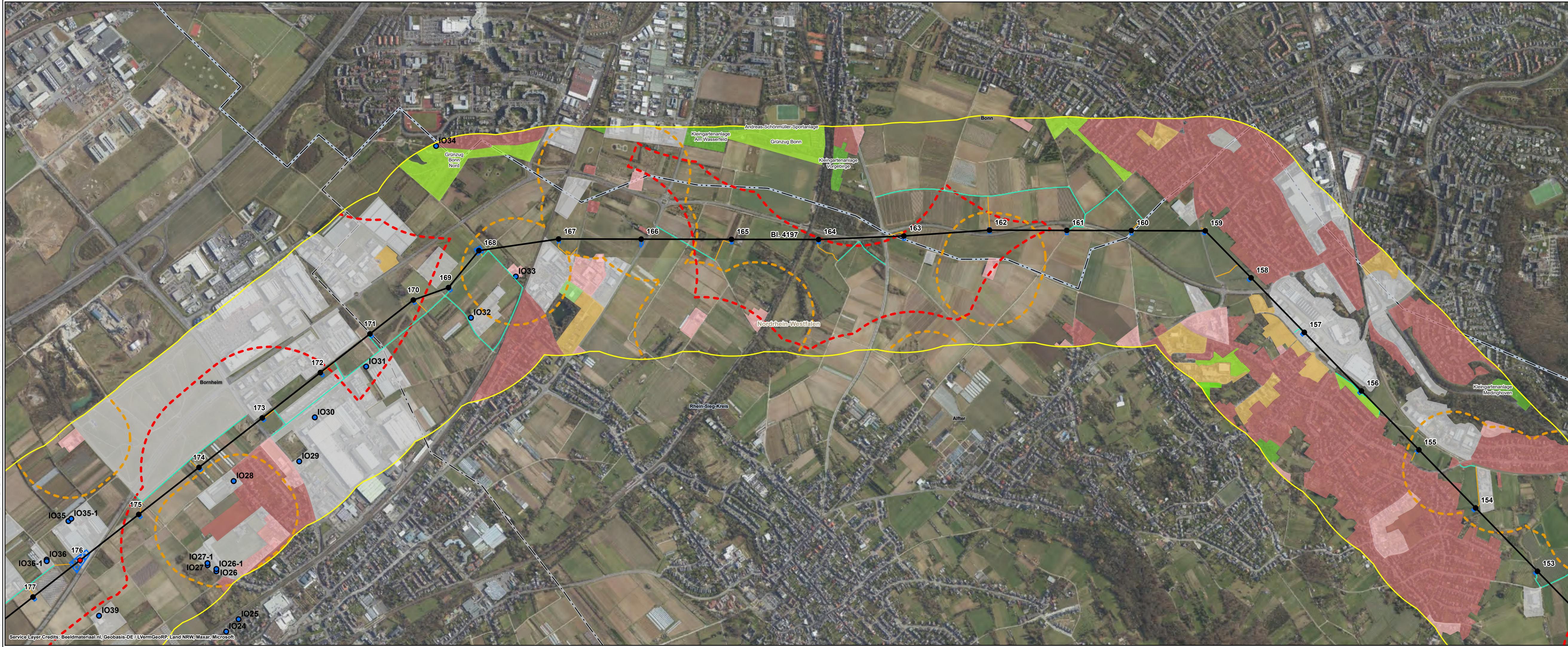


Projekt: G:\Projekte\060489 - Amprion GmbH\Amprion - Ultrahoch PV-EI SE106_GIBD_GIB_Projekt\03_Erweiterungsplanung\UPL\UPL_5_1_Mensch_Belastung_Auswirkungsanalyse.aprx Datum gespeichert: 03. April 2024, Datum gedruckt: 03. April 2024
 Service Layer Credits: Boeldmaterial.nl, Geobasis-DE / LVermGeoRP, Land NRW, Maxar, Microsoft



Legende

Technische Planung

- Mast**
- Bestand
 - Masterhöhung bzw. -umbau
 - Mast (nachrichtliche Darstellung)
 - Auflastprovisorium
- Leitung - Maßnahme**
- Umstellung von Drehstrom auf Gleichstrom in vorh. Achse
 - Neubau
 - Provisorium
- Zuwegung**
- temporäre Zuwegung
 - vorhandener befestigter Weg
- Arbeitsfläche**
- Arbeitsfläche
- Sonstiges**
- | Portale (nachrichtliche Darstellung)
- Untersuchungsraum**
- 500 m um Trassenachse und Arbeitsflächen

Administrative Grenzen

- Landesgrenze
- Stadtgrenze, Kreisgrenze
- Gemeindegrenze

Schallimmissionsort

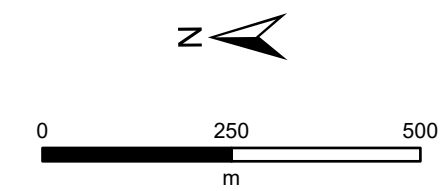
- Baubedingt
- Betriebsbedingt

Siedlungsabstand gemäß LEP NRW (Ziel 8.2-4)

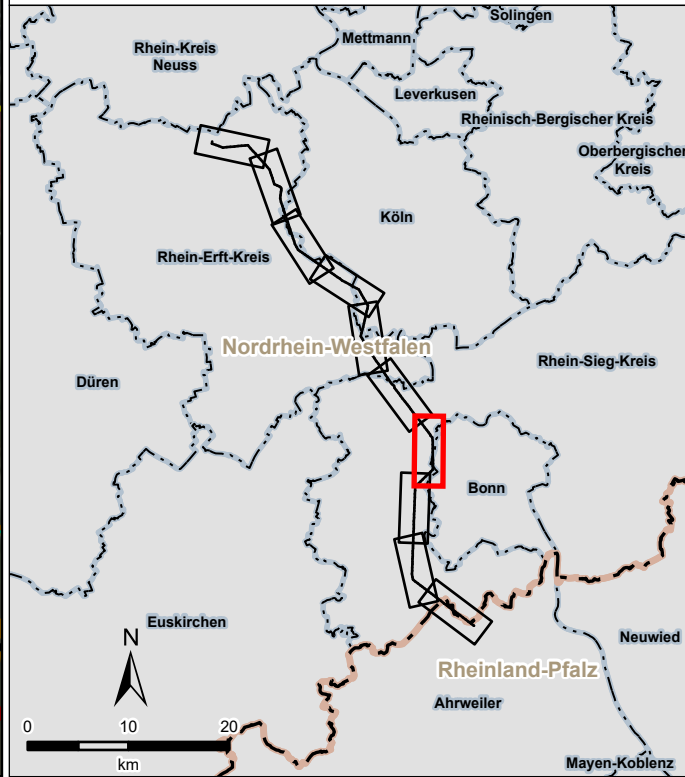
- 200 m
- 400 m

Flächennutzung (nach ©ATKIS und Bauleitplanung)

- Wohnbaufläche
- Fläche gemischter Nutzung
- Industrie- und Gewerbefläche
- Fläche besonderer funktionaler Prägung
- Sportanlage
- Golf
- Freizeitanlage
- Grünanlage
- Kleingarten



Quellen:
Siehe Kapitel 5 des Registers 17



Amprion GmbH Auftraggeber: Robert-Schuman-Straße 7 44263 Dortmund		
ERM GmbH Erstellt durch: Siemensstraße 9 63263 Neu-Isenburg		
Höchstspannungsleitung Osterath – Philippsburg Gleichstrom Rommerskirchen – Landesgrenze NRW / RLP		
Projekt:		
Phase: Planfeststellungsverfahren		
Register 17 Thema: Menschen, insbesondere die menschliche Gesundheit Bestands- und Auswirkungskarte		
Blattgröße: A4 lang	Maßstab: 1:10.000	
Bearbeitet: FM	Status: Bericht	
Gezeichnet: AAW	Stand: April 2024	
Geprüft: RL	Karten-Nr.: 5.1.1 - Blatt 7 von 10	