

P:\Projekte\060489 - Amprion GmbH\Amprion - Ultrahoch PV 1 SE06_GIBD_GIB_Projekt\05_Erweiterungsplanung\UPL\UPL_5_1_Mensch_Belast_Auswirkungskarte.aprx Datum gespeichert: 09. April 2024, Datum gedruckt: 10. April 2024



Legende

Technische Planung

Mast

- Bestand
- Masterhöhung bzw. -umbau
- Mast (nachrichtliche Darstellung)
- Auflastprovisorium

Leitung - Maßnahme

- Umstellung von Drehstrom auf Gleichstrom in vorh. Achse
- Neubau
- Provisorium

Zuwegung

- temporäre Zuwegung
- vorhandener befestigter Weg

Arbeitsfläche

- Arbeitsfläche

Sonstiges

- | Portale (nachrichtliche Darstellung)

Untersuchungsraum

- 500 m um Trassenachse und Arbeitsflächen

Administrative Grenzen

- Landesgrenze
- Stadtgrenze, Kreisgrenze
- Gemeindegrenze

Schallimmissionsort

- Baubedingt
- Betriebsbedingt

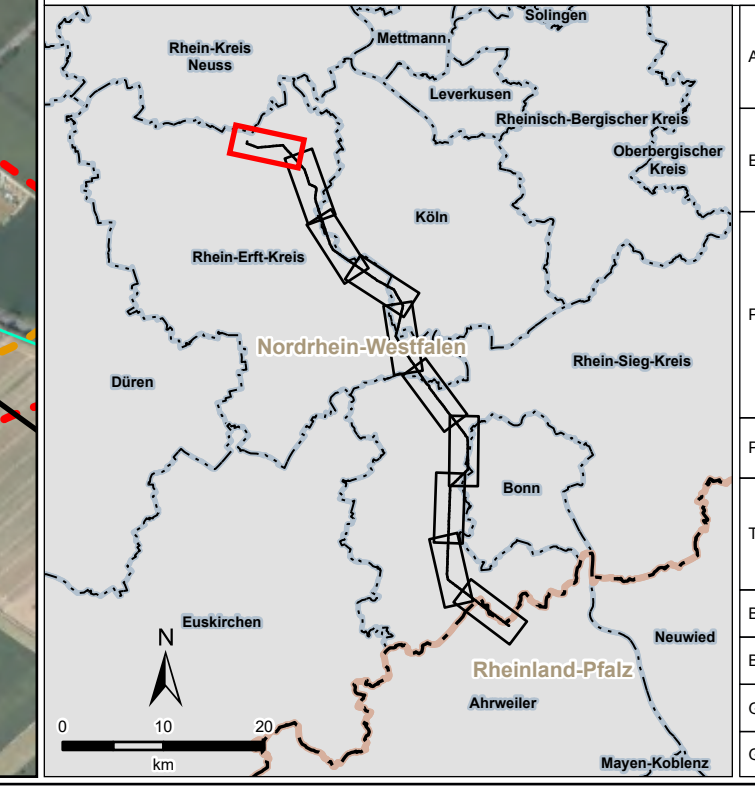
Siedlungsabstand gemäß LEP NRW (Ziel 8.2-4)

- 200 m
- 400 m

Flächennutzung (nach ©ATKIS und Bauleitplanung)

- Wohnbaufläche
- Fläche gemischter Nutzung
- Industrie- und Gewerbefläche
- Fläche besonderer funktionaler Prägung
- Sportanlage
- Golf
- Freizeitanlage
- Grünanlage
- Kleingarten

Quellen:
Siehe Kapitel 5 des Registers 17



Amprion GmbH Auftraggeber: Robert-Schuman-Straße 7 44263 Dortmund			
ERM GmbH Erstellt durch: Siemensstraße 9 63263 Neu-Isenburg		Tel: +49 (0) 6102/ 206-0 Fax: +49 (0) 6102/ 771 904 0 	
Höchstspannungsleitung Osterath – Philippsburg Gleichstrom Rommerskirchen – Landesgrenze NRW / RLP			
Planfeststellungsverfahren			
Register 17 Thema: Menschen, insbesondere die menschliche Gesundheit Bestands- und Auswirkungskarte			
Blattgröße:	A4 lang	Maßstab:	1:10.000
Bearbeitet:	FM	Status:	Bericht
Gezeichnet:	AAW	Stand:	April 2024
Geprüft:	RL	Karten-Nr.:	5.1.1 - Blatt 1 von 10